



SAN sushi

SPEISEKARTE

SAN...bedeutet Berg...

Hagen ist das Tor zur Berglandschaft...

Die Strasse, wo sich das „Berg“ Restaurant befindet, heißt Bergstraße...

So fühlt sich das SAN Sushi Team hier wie zu Hause...

und hofft, dass Sie sich ebenfalls wie zu Hause fühlen...

SAN Sushi hat eine langjährige Erfahrung in verschiedenen kulinarischen Bereichen...

Sowohl in asiatischen als auch in westlichen Köstlichkeiten...

Zahlungsmöglichkeiten

Sehr geehrte Gäste, ein wichtiger Hinweis!

Wir bitten um Rücksicht, dass wir momentan den Zahlungsverkehr **nur** mit einer

EC-Karte ab 15 Euro

durchführen können.

Natürlich ist die Zahlung mit Bargeld weiterhin möglich.

Vielen Dank für Ihr Verständnis!

Vorspeisen

...für diejenigen, die am Finger Food Spaß haben...



- V 01 Kim Chi Salat:** Scharf eingelegter Chinakohl nach koreanischer Art.
[1,3] (4,70 €)
- V 02 Spinat Salat:** Blanchierte Spinatblätter in süß-saurem japanischem Dressing.
[1,3] (4,70 €)
- V 03 Seealgen Salat:** Seealgen in süß-saurem japanischem Dressing.
[1,3] (4,70 €)
- V 04 Veg. Kyoza:** Gebackene Teigtaschen mit Gemüsefüllung 6 Stk.
[1,3,4] (4,20 €)
- V 05 Kyoza:** Gedämpfte Teigtaschen mit Hühnerfüllung 6 Stk.
[1,3,4] (5,30 €)
- V 06 Gebackene Currydreiecke:** Dreieckige Teigtaschen mit Currygemüsefüllung 6 Stk.
[1,3,4] (4,20 €)
- V 07 Minifrühlingsrollen:** Feine Röllchen mit Gemüsefüllung 6 Stk.
[1,3,6] (3,50 €)
- V 08 Bananenfrühlingsrollen:** Feine Bananenröllchen 4 Stk.
[1,3,6] (4,50 €)
- V 09 Tori Schumai:** Gedämpftes Teigblümchen mit Hühnerfüllung 6 Stk.
[1,3,6] (5,30 €)
- V 10 Hao Gao:** Gedämpftes Teigbällchen mit Garnelenfüllung 6 Stk.
[1,3,6] (5,80 €)
- V 11 Dim Sum Set:** Variation von Hao Gao, Schumai und gedämpften Teigtaschen.
[1,3,6] (5,30 €)
- V 12 Yakitori:** Hausgemachter Hühnerfleischspieß mit jap. Teriyaki-Sauce 2 Stk.
(4,70 €)
- V 13 Fleis hbällchenspieß:** Hausgemachte Fleischbällchen mit jap. Teriyaki-Sauce 2 Stk.
(4,50 €)
- V 15 Tempuraspieß:** Frischer Tempuraspieß mit Teriyaki-Sauce 2 Stk.
[1,3,7] (4,70 €)
- V 17 Ebi Schumai:** Gedämpftes Teigblümchen mit Garnelenfüllung 6 Stk.
[1,3,7] (5,30 €)
- V 18 Garnelen in Tempurateig:** Gebackene Garnelen mit süßer Chillisauce 4 Stk.
[1,3,7] (6,40 €)
- V 19 Garnelen in Japanische Panko:** Gebackene Garnelen mit Teriyaki-Sauce 4 Stk.
[1,3,7] (6,40 €)
- V 20 SAN Spezial:** Asiatische Vorspeisenvariation für 2 Personen.
[1,3,7] (16,50 €)

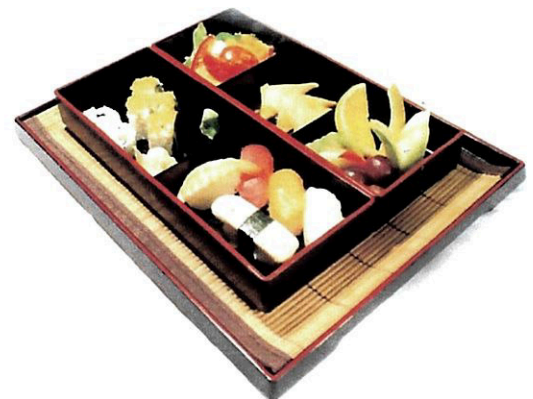
Mittagsmenü

...Happy Hour von 12:00 bis 16:30 Uhr (außer Sonn- & Feiertag)...



Bento

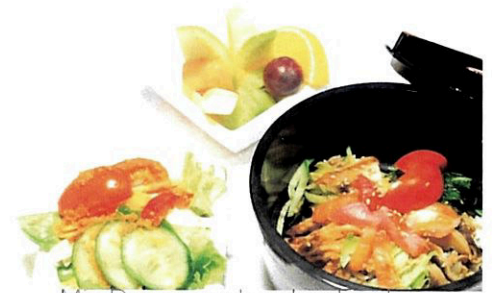
[3,5,6,7,8]	Sushi Maki	11,00 €
[2,3,5,6,7,8]	Sushi Nigri	16,00 €
[2,3,5,6,7,8]	Sushi Mix	12,00 €
[2,5,7,8]	Sushi Sashimi	18,00 €
[2,5,6,7,8]	Sushi Rainbow	14,00 €
[2,3,5,6,7,8]	Spicy California	13,00 €
[3,5,6,8]	Tuna Lachs Mix	13,50 €
[1,3,5,6]	Bulgogi (Rindfleisch)	13,00 €
[1,3,6]	Pikant (Schweinefleisch)	12,50 €



Sushi Mix

Don

[1,3]	Sake Don	11,00 €
[1,3]	Maguro Don	12,00 €
[1,3]	Mix Don	11,00 €
[1,2,3]	Bibimbab mit Rindfleisch (scharf)	12,00 €



Mix Don. versch. roher Fisch

Nudeln

Gebratene Nudeln mit...

[3,6,9]	Gebr. Nudeln mit Hühnerfleisch	9,80 €
[1,3]	Gebr. U-Dong Nudeln mit Hühnerfleisch	11,80 €



Gebr. Nudeln mit Hühnerfleisch

Vegetarisch

[3,4]	Gebr. Nudeln mit Gemüse	8,80 €
[2,3]	Bibimbab mit Spiegelei (scharf)	10,80 €
[3]	Bento, Reis mit gebr. Gemüse	11,00 €



Veg. Bibimbab mit Spiegelei

NU 1 U-Dong mit Sojasauce gewürzt

[1,3,6] (13,50 €)

NU 2 U-Dong mit Miso gewürzt

[1,3,6] (13,50 €)

NU 3 U-Dong mit Hühnerfleisch

[1,3,6] (14,50 €)

NU 5 Yukgaejang-Nudelsuppe

[1,3,6] (15,00 €)

Sehr scharf gewürzte koreanische Suppe mit Rindfleischstreifen und Gemüse.



Gebratene NUdeln

...für diejenigen, die lieber Nudeln statt Reis essen möchten...

*alle gebratenen Nudeln wahlweise mit Teriyaki-Sauce oder Chilli-Sauce.

NU 6 Gebr. NUDELN* mit Hühnerfleisch

[1,3,6] (12,50 €)

NU 7 Gebr. NUDELN* mit pikantem Schweinefleisch

[1,3,6] (12,50 €)

NU 8 Gebr. U-Dong NUDELN* mit Hühnerfleisch

[1,3,6] (14,00 €)

NU 9 Gebr. NUDELN mit Rindfleisch

[1,3,6] (13,50 €)

NU 10 Gebr. NUDELN mit Gemüse

[1,3,6] (11,50 €)



- DO 1 Sake DON mit rohem Fisch.
[1,3,8] (12,80 €)
- DO 2 Maguro DON mit rohem Thunfisch.
[1,3,8] (14,00 €)
- DO 3 Mix DON mit div. gegarten Fischarten.
[1,3,8] (12,50 €)
- DO 4 Mix DON mit div. rohen Fischarten.
[1,3,8] (13,50 €)
- DO 5 Bulgogi DON mit mariniertem Rindfleisch in Sojasauce.
(13,50 €)
- DO 7 Chirashi DON mit gewürztem Sushireis und div. rohen Fisch.
[7] (17,00 €)



DO 4 Mix Don mit div. rohem Fisch...
Verschiedene Leckereien auf frischem
Reis mit Salat, dazu Wasabi und Teriyaki-
Sauce



Bibimbab

...für diejenigen, die die weltberühmte koreanische Speise erleben möchten...

*alle Bibimbab-Speisen wahlweise mit pikanter Paprikapaste-Sauce oder mit milder Schwarzbohnen-Sauce.
Wer Nudeln dem Reis vorzieht, kann gerne statt Reis Nudeln bekommen.

- | | | |
|-----|--|----------|
| B 1 | <u>BIBIMBAB Rind*</u> mit in Sojasauce mariniertem Rindfleisch.
(14,50 €) | (scharf) |
| B 2 | <u>BIBIMBAB Fisch*</u> mit gegarten Fischarten.
(14,50 €) | (scharf) |
| B 3 | <u>BIBIMBAB Huhn*</u> mit gebratenem Hühnerfleisch.
(14,00 €) | (scharf) |
| B 4 | <u>BIBIMBAB Schwein*</u> mit scharf gewürztem Schweinefleisch.
(14,00 €) | (scharf) |
| B 5 | <u>BIBIMBAB Ente*</u> mit geback. Entenbrustfilet.
(16,80 €) | (scharf) |
| B 6 | <u>BIBIMBAB Fisch roh*</u> mit rohem Fisch.
(15,80 €) | (scharf) |
| B 7 | <u>BIBIMBAB Gemüse*</u> mit angebratenem Gemüse.
(13,50 €) | (scharf) |

Wie esse ich Bibimbab?

Um Bibimbab richtig und schmackhaft genießen zu können, muss die Speise erst einmal sorgfältig durchgemischt werden.

Machen Sie es einfach nach!

Sansushi Bento

...für diejenigen, die die japanische Art zu essen kennenlernen möchten...

*alle Speisen werden mit einer Misosuppe serviert



„Bento“ ist japanisch und bedeutet eingepacktes Mittagessen oder ein komplettes Menü, dass in einer handlichen, lackierten Box verstaut wird.

Also, ein komplettes Essen in einer Packung.

Bei uns bekommen Sie zu jeder Speise Ihrer Wahl, aus unserem Angebot, eine Misosuppe vorweg dazu. Der Hauptgang wird mit einer Beilage des Tages, frischem Saisonsalat und gebr. Teigtaschen serviert.

Wir wünschen guten Appetit und ein schmackhaftes Erlebnis!

- SB 1 Bulgogi MENÜ Mild mar. Rindfleisch mit Zucchini, Champignon, Zwiebel & Lauch.
(17,00 €)
- SB 2 Schweinefleisch MENÜ
Scharf mar. Schweinefleisch mit Zucchini, Champignon, Zwiebel & Lauch.
(15,50 €)
- SB 3 Vegan BENTO Verschiedenes Gemüse mit Reis.
(14,50)
- SB 4 Gebr. Lachssteak MENÜ Gebratener Lachs mit Gemüse, dazu Teriyaki-Sauce.
(17,00 €)
- SB 5 Ente MENÜ Gebackene/s Ente und Gemüse, dazu Chilisauce.
(19,50 €)
- SB 6 Sushi Maki BENTO 1 Rolle Maki des Tages, 6 Stück Uramaki des Tages.
(16,00 €)
- SB 7 Sushi Nigri BENTO 9 verschiedene Nigiris.
(21,80 €)
- SB 8 Sushi Mix BENTO 5 verschiedene Nigiris, 6 Stück Uramaki des Tages.
(20,80 €)
- SB 9 Tuna Lachs Mix 3 Sake Nigiri, 2 Maguro Nigiri, 1 Rolle Sake Uramaki
(21,80 €)
- SB 10 Sushi Rainbow 1 Rolle Uramaki (Krebsfleischimitat, Lachs, Thunfisch, Avocado)
(22,80 €)



„Nigri-Sushi“ (zu dt. handgeformtes Sushi) sind zwei aus Reis handgeformte, zweifingerbreite Rollen, die mit Fisch oder Omelette belegt sind.



- NI 01 Maguro (Thunfisch) (5,50 €)
- NI 02 Sake (Lachs) (4,20 €)
- NI 03 Tai (Red Snapper) (4,20 €)
- NI 04 Saba (Makrele mariniert) (4,20 €)
- NI 05 Unagi (Seeaal) (5,70 €)
- NI 06 Ebi (Großgarnele) (4,70 €)
- NI 07 Ika (Tintenfisch) (4,20 €)
- NI 08 Tako (Oktopus) (5,00 €)
- NI 09 Kani (Krebsfleischimitat) (3,80 €)
- NI 10 Hotategai (Jacobsmuschel) (5,80 €)
- NI 11 Tamago (Ei) (3,50 €)
- NI 12 Shitake (Pilz) (3,50 €)
- NI 13 Avocado (3,80 €)
- NI 14 Inari (Tofutasche) (3,50 €)
- NI 15 Ikura (Lachskaviar) (7,50 €)
- NI 16 Massago (Fischrogen) (5,00 €)
- NI 17 Spicy Tekka (Thunfisch) (6,50 €)
- NI 18 Spicy Sake (Lachs) (5,50 €)



Maki je 8 Stk.

...für diejenigen, die Meeresalgenblätter lieben...



„Maki-Sushi“ (zu dt. gerolltes Sushi) sind mit einer Bambusmatte gerollte Sushi-Stücke. Diese werden für gewöhnlich in Nori (Meeresalgenblätter) eingepackt.



- M 01 Tekka MAKI (Thunfisch) (5,50 €)
- M 02 Sake MAKI (Lachs) (4,60 €)
- M 03 Sake und Avocado MAKI (Lachs) (5,30 €)
- M 04 Sake und Gurke MAKI (Lachs) (5,30 €)
- M 05 Ebi MAKI (Großgarnelen) (5,30 €)
- M 06 Kani MAKI (Krebsfleischimitat) (4,60 €)
- M 07 Kani und Avocado MAKI (Krebsfleischimitat) (5,30 €)
- M 08 Unagi MAKI (Seeaal) (5,60 €)
- M 09 Ikura MAKI (Lachskaviar) (7,50 €)
- M 10 Tamago MAKI (Ei) (3,50 €)
- M 11 Shitake MAKI (Shiitake Pilz) (3,50 €)
- M 12 Avocado MAKI (4,10 €)
- M 13 Kappa MAKI (Gurke) (3,50 €)
- M 14 Oshinko MAKI (Eingelegter Rettich) (3,50 €)

„Uramaki“ sind eine Spezialität unter den Sushiformen, da sie so gemacht werden, dass der Reis nach außen kommt. Der klebrige Reis wird hier nicht vom Nori (Meeresalgenblätter) abgedeckt und daher meist mit anderen Trennmitteln wie Massago (Fischrogen) oder angeröstetem Sesam abgerundet.

- U 1 Vegi California: Avocado, Gurke und Rettich, außen Sesam
(6,50 €)
- U 2 California: Avocado, Krebsfleischimitat, außen Sesam und Massago (Fischrogen)
(7,00 €)
- U 3 Tekka California: Thunfisch, Avocado, außen Sesam und Massago (Fischrogen)
(8,20 €)
- U 4 Sake California: Lachs, Avocado, außen Sesam und Massago (Fischrogen)
(7,50 €)
- U 5 Unagi California: Seeaal, Avocado, außen Sesam und Massago (Fischrogen)
(9,00 €)
- U 6 Ebi California: Großgarnelen, Avocado, außen Sesam und Massago (Fischrogen)
(8,80 €)
- U 7 Alaska: Lachs, Avocado, Gurke, außen Sesam
(7,00 €)
- U 8 Yasai: Avocado, Gurke, außen Sesam
(6,50 €)
- U 9 Philadelphia: Philadelphiakäse, Gurke, Eier, Lauch, außen Sesam
(7,00 €)

*alle Uramaki wahlweise mit Philadelphiakäse für -,50 Cent extra



SUshi Set Menü

...für diejenigen, die lieber das vom SAN Sushi Team komponierte Sushi genießen möchten...



- SU 1 **Basic** 3 Nigiris (Lachs, Thunfisch und Großgarnelen) und 1 Rolle Maki des Tages
(12,00 €)
- SU 2 **Standard** 5 Nigiris (Lachs, Thunfisch, weißer Fisch, Großgarnelen und Ei) und 1 Rolle Maki des Tages
(14,00 €)
- SU 3 **Lachs Uramaki MENÜ** 3 Sake Nigiris und 1 Rolle Sake Uramaki
(14,80 €)
- SU 4 **Lachs Spicy MENÜ** 3 Spicy Sake Nigiris und 1 Rolle Spicy Sake Uramaki
(16,00 €)
- SU 5 **Lachs Nigri MENÜ** 6 Sake Nigiris und 1 Rolle Sake Maki
(17,50 €)
- SU 6 **Thunfisch Uramaki MENÜ** 3 Maguro Nigiris und 1 Rolle Tekka Uramaki
(17,50 €)
- SU 7 **Thunfisch Spicy MENÜ** 3 Spicy Tekka Nigiris und 1 Rolle Spicy Tekka Uramaki
(19,00 €)
- SU 8 **Thunfisch Nigri MENÜ** 6 Maguro Nigiris und 1 Rolle Tekka Maki
(20,00 €)
- SU 9 **Vegi Uramaki MENÜ** 3 Nigiris (Avocado, Pilz und Ei) und 1 Rolle Uramaki des Tages
(13,00 €)
- SU 10 **Vegi Nigiri** 6 Nigiris (Gurke, Avocado, Pilz, Rettich, Ei, Inari (gewürzter Tofu)) und 1 Rolle Vegi Maki
(14,00 €)
- SU 11 **Fuji SAN** 1 Maki nach Ihrer Wahl
(19,50 €)
- SU 12 **Baekdu SAN** 8 Nigiris und 1 Maki
(21,50 €)
- SU 13 **Everest SAN** 8 Nigiris und 1 Uramaki
(23,00 €)
- SU 14 **Lachs & Thunfisch** 3 Sake Nigiris, 3 Maguro Nigiris & 4 Sake Uramaki, 4 Tekka Uramaki
(18,50 €)
- SU 15 **Sushi für 2 Personen** 12 Nigiris, 2 Rollen Maki und 1 Rolle Uramaki
(39,00 €)
- SU 16 **Sushi für 4 Personen** 24 Nigiris, 4 Rollen Maki und 2 Rollen Uramaki
(73,00 €)
- SU 17 **Sushi für 3 Personen** 18 Nigiris, 3 Rollen Maki und 12 Stk. Uramaki
(57,00 €)

*alle Speisen werden mit einer Misosuppe serviert.



je 8 Stk. Special Rolls

...für diejenigen, die Sushi etwas anders erleben möchten...

Es wird für gewöhnlich in Nori (Meeresalgenblätter) eingepackt.

- SR 1 Lachs Spicy Maki
(5,50 €)
- SR 2 Thunfisch Spicy Maki
(6,50 €)
- SR 3 Lachs Spicy Uramaki
(7,80 €)
- SR 4 Thunfisch Spicy Uramaki
(8,80 €)
- SR 5 Rainbow
(11,80 €)
- SR 6 Ebi Tempura Rolle
(10,50 €)
- SR 7 Yakitori Rolle
(9,80 €)
- SR 8 Futo Maki
(10,50 €)

Krebsfleischimitat, Ei, Pilz, Gurke, eingelegter Rettich



TeMaki

...für diejenigen, die alles in einer Tüte verpackt haben möchten...



„Temaki-Sushi“ ist eine handgerollte Sushitüte.



TM 1 Vegi. TEMAKI Gurke, Avocado, eingelegter Rettich
(4,20 €)

TM 2 California Krebsfleischimitat, Avocado, Gurke
(4,70 €)

TM 3 Sake Lachs, Gurke, Avocado
(4,70 €)

TM 4 Maguro Thunfisch, Gurke, Avocado
(5,70 €)

TM 5 Spicy Tekka Thunfisch gehackt, Chilli, Gurke, Lauch
(6,20 €)

TM 6 Ebi Garnelen, Gurke, Avocado
(5,70 €)



- SSM 1 Lachs 6 Streifen
(11,50 €)
- SSM 2 Thunfisch 6 Streifen
(13,50 €)
- SSM 3 Lachs & Thunfisch 3 Streifen Lachs und 3 Streifen Thunfisch
(12,50 €)
- SSM 4 Moriwase verschiedene Fischarten
klein (16,00 €), groß (29,00 €)

Dessert

...für diejenigen, die auf Süßes nicht verzichten möchten...

- D 1 Gebackene Sesambällchen
(4,50 €)
- D 2 Gebackene Bananen im Tempurateig
(4,50 €)
- D 3 Eine Kugel Grüntee-Eis
(2,50 €)

Mittagsmenü

...Happy Hour von 12:00 bis 16:30 Uhr (außer Sonn- & Feiertag)...



Bento

[3,5,6,7,8]	Sushi Maki	11,00 €
[2,3,5,6,7,8]	Sushi Nigri	16,00 €
[2,3,5,6,7,8]	Sushi Mix	12,00 €
[2,5,7,8]	Sushi Sashimi	18,00 €
[2,5,6,7,8]	Sushi Rainbow	14,00 €
[2,3,5,6,7,8]	Spicy California	13,00 €
[3,5,6,8]	Tuna Lachs Mix	13,50 €
[1,3,5,6]	Bulgogi (Rindfleisch)	13,00 €
[1,3,6]	Pikant (Schweinefleisch)	12,50 €



Sushi Mix

Don

[1,3]	Sake Don	11,00 €
[1,3]	Maguro Don	12,00 €
[1,3]	Mix Don	11,00 €
[1,2,3]	Bibimbab mit Rindfleisch (scharf)	12,00 €



Mix Don. versch. roher Fisch

Nudeln

Gebratene Nudeln mit...

[3,6,9]	Gebr. Nudeln mit Hühnerfleisch	9,80 €
[1,3]	Gebr. U-Dong Nudeln mit Hühnerfleisch	11,80 €



Gebr. Nudeln mit Hühnerfleisch

Vegetarisch

[3,4]	Gebr. Nudeln mit Gemüse	8,80 €
[2,3]	Bibimbab mit Spiegelei (scharf)	10,80 €
[3]	Bento, Reis mit gebr. Gemüse	11,00 €



Veg. Bibimbab mit Spiegelei